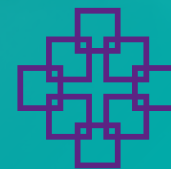




Employer Branding Kampagne Design Manual

März 2026



Evangelische Kirche
in Hessen und Nassau

Kreative Leitidee

Die Arbeitgebermarke der EKHN basiert auf der Idee, Menschlichkeit als verbindendes und sichtbares Prinzip erlebbar zu machen. Im Zentrum stehen reale Menschen in authentischen Situationen – ihre Haltung, ihre Beziehungen und ihre persönliche Motivation.

Ein farblicher Verlauf legt sich als verbindendes Element über die Motive und übersetzt die Werte der EKHN visuell: Er schafft Nähe, Wärme und Orientierung und differenziert gleichzeitig die verschiedenen Berufsgruppen innerhalb eines gemeinsamen Systems.

Die klare, ruhige Typografie in Kombination mit persönlichen Zitaten macht individuelle Perspektiven sichtbar und verankert die Marke in echten Geschichten. Der wiederkehrende Claim „Menschlich. Miteinander. Mit dir.“ fungiert dabei als verbindender Rahmen, der alle Anwendungen zusammenhält.

So entsteht ein modulares, skalierbares Designsystem, das Vielfalt zulässt, Zugehörigkeit schafft und die EKHN als offenen, wertorientierten Arbeitgeber positioniert.

- 1 Beispielmotiv Leitung
- 2 Beispielmotiv zentrale Dienste
- 3 Beispielmotiv Verkündigung
- 4 Beispielmotiv Kita

1

Menschlich. Miteinander. Mit dir.



Dieser Moment hat mich tief bewegt: Ein spontaner Dank meines Teams – für Miteinander, Durchhalten und Haltung.

Armin Habermann
Evangelisch in der Leitung

Evangelische Kirche
in Hessen und Nassau

ekhn.de/jobs

2

Menschlich. Miteinander. Mit dir.



Es geht um mehr als satt werden: Es geht um gesunde Ernährung, um Geschmackserlebnisse, um den Wert von Lebensmitteln und vor allem um die Kinder.

Silke Henk
Evangelisch in den Zentralen Diensten

Evangelische Kirche
in Hessen und Nassau

ekhn.de/jobs

3

Menschlich. Miteinander. Mit dir.



Kirche wirkt, wenn sie Menschen wachsen lässt. Wenn aus einer Konfirmandin eine Bürgermeisterin wird, berührt mich das tief.

Ingo Läderitz
Evangelisch in der Verkündigung

Evangelische Kirche
in Hessen und Nassau

ekhn.de/jobs

4

Menschlich. Miteinander. Mit dir.



Kinder stark zu machen, ihnen zuzutrauen, Dinge selbst zu schaffen, und sie dabei nur so viel zu unterstützen wie nötig – das ist für mich gelebte Pädagogik.

Marvin Bomi
Evangelisch in der Kita Sonnenpfad

Evangelische Kirche
in Hessen und Nassau

ekhn.de/jobs

Keyvisual Mechanik

Die Kampagne folgt einem modularen Prinzip, das auf der Kombination aus Bild, Farbwelt, Claim-System und persönlicher Aussage basiert.

Jedes Motiv zeigt eine reale Person aus einer spezifischen Berufsgruppe in einer authentischen Arbeitssituation. Darüber liegt ein farblicher Verlauf, der einerseits als visuelles Dach fungiert und andererseits die jeweilige Berufsgruppe codiert.

Der Einstieg erfolgt über den übergeordneten Claim „Menschlich. Miteinander. Mit dir.“, der als wiederkehrender Rahmen die Zugehörigkeit zur Dachmarke sichert. Ergänzt wird dieser durch eine persönliche Aussage der abgebildeten Person, die Einblick in Haltung, Motivation und Sinn der Arbeit gibt.

Die Kampagne funktioniert somit nach einem klaren Baukastenprinzip:

- ↪ gleichbleibende Struktur (Bild + Verlauf + Claim + Zitat)
- ↪ variable Inhalte (Personen, Aussagen, Farbwelten je Berufsgruppe)

Dadurch entsteht ein konsistentes Erscheinungsbild, das gleichzeitig flexibel auf unterschiedliche Berufsgruppen, Kanäle und Formate übertragbar ist.



Menschlich. Miteinander. Mit dir.

Dieser Moment hat mich tief bewegt: Ein spontaner Dank meines Teams – für Miteinander, Durchhalten und Haltung.

Armin Habermann
Evangelisch in der Leitung

↪ ekhn.de/jobs

 Evangelische Kirche
in Hessen und Nassau

Keyvisual Bestandteile

Foto

Fotografien von Mitarbeitenden der EKHN in ihrem jeweiligen Arbeitsumfeld. Das Foto füllt den kompletten Hintergrund aus.

Claim

Dreizeiliger Claim „Menschlich. Miteinander. Mit dir.“ im oberen rechten Bereich.

Farbverlauf

Ein halbtransparenter Farbverlauf liegt über dem Bild und verläuft von rechts in das Motiv hinein. Die Farbigkeit variiert je nach Berufsgruppe.

Persönliche Aussage (Zitat)

Mehrzeiliger Fliesstext im unteren Bildbereich mit einer individuellen Aussage der abgebildeten Person.

Absender, Berufsgruppe

Name der Person sowie die zugehörige Einrichtung oder der Tätigkeitsbereich, direkt unter dem Zitat platziert.

Logo, Absenderkennung

EKHN-Logo mit Wortmarke im unteren Bereich des Motivs.

- 1 Foto
- 2 Claim
- 3 Farbverlauf
- 4 Persönliche Aussage (Zitat)
- 5 Absender, Berufsgruppe
- 6 Logo, Absenderkennung



Farben

Für die Employer-Branding-Kampagne werden Farben aus der EKHN-Farbfamilie verwendet, die für den Einsatz im Kampagnenkontext angepasst wurden.

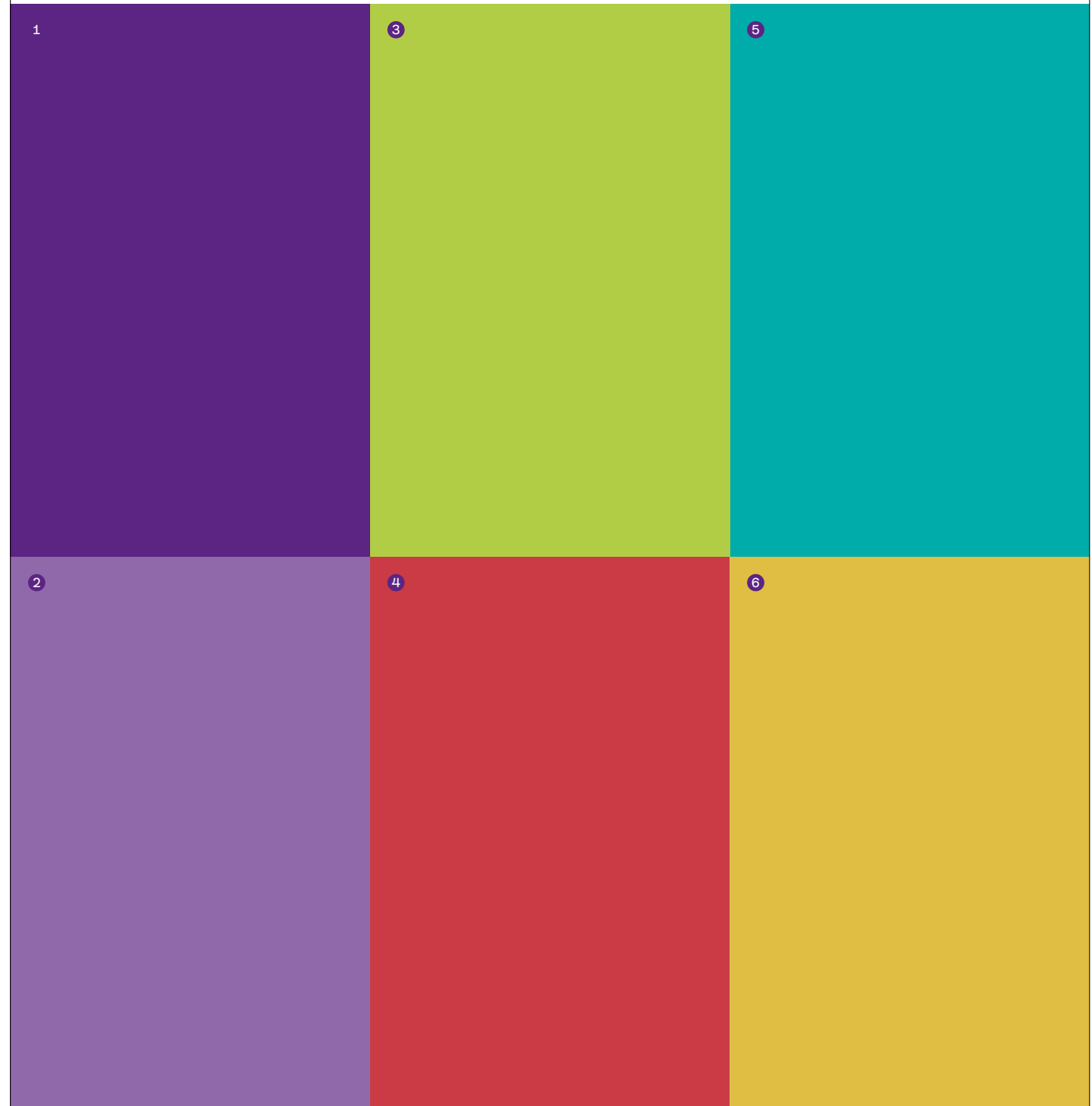
Jeder Berufsgruppe ist eine feste Farbe zugeordnet, die konsistent über alle Anwendungen hinweg eingesetzt wird. Die Farben kommen in den halbtransparenten Verläufen zum Einsatz.

Alle Farben wurden so angepasst, dass sie leicht aufgehellt und harmonisiert sind. Dadurch fügen sie sich besser zueinander und ergeben ein stimmiges Gesamtbild.

- ↪ Im Kontext der Kampagne dürfen ausschliesslich diese definierten Farben verwendet werden.
- ↪ Genauere Angaben zur konkreten Verwendung sind in den Anwendungsbeispielen zu finden.

- 1 EKHN-Violett**
#5c2482
RGB 92 / 36 / 131
CMYK 80 / 100 / 0 / 0
- 2 Violett (Verkündung)**
#9069aa
RGB 144 / 105 / 170
CMYK 52 / 65 / 0 / 0
- 3 Gelbgrün (Verwaltung)**
#b1cd45
RGB 177 / 205 / 69
CMYK 39 / 0 / 85 / 0

- 4 Magenta (Kita)**
#ca3c45
RGB 202 / 60 / 69
CMYK 0 / 85 / 60 / 17
- 5 Türkis (zentrale Dienste)**
#00aca9
RGB 0 / 172 / 169
CMYK 80 / 0 / 40 / 0
- 6 Gelb (Leitung)**
#e1bd43
RGB 225 / 189 / 67
CMYK 0 / 16 / 78 / 16



Typografie

Für den Aufbau der Kampagnenmotive der EKHN Employer-Branding-Kampagne wird der Schriftschnitt Semibold der Hausschrift Uncut Sans verwendet.

↳ Genauere Angaben zur konkreten Verwendung sind in den Anwendungsbeispielen zu finden.

- ① Claim
- ② Persönliche Aussage (Zitat)
- ③ Absender, Berufsgruppe



① **Menschlich.
Miteinander.
Mit dir.**

② **Kinder stark zu machen,
ihnen zuzutrauen, Dinge
selbst zu schaffen,
und sie dabei nur so
viel zu unterstützen wie
nötig — das ist für mich
gelebte Pädagogik.**

③ **Marvin Boml**
Evangelisch in der Kita Sonnenpfad

↳ ekhn.de/jobs

 **Evangelische Kirche
in Hessen und Nassau**

Bildidee

Die Motive zeigen Mitarbeitende der EKHN in realen Arbeitssituationen. Im Fokus stehen die Person, ihre Tätigkeit sowie ihre typische Arbeitsumgebung.

Bildsprache

Die Bildsprache ist authentisch und alltagsnah. Die Aufnahmen wirken natürlich und vermeiden eine inszenierte oder werbliche Anmutung.

Bildinhalt

Gezeigt werden konkrete Tätigkeiten und Situationen aus dem Arbeitsalltag der jeweiligen Berufsgruppe.

Im Fokus stehen Einzelpersonen. Weitere Personen können ergänzend sichtbar sein, sofern sie Teil der dargestellten Situation sind (z. B. in der Kita).

Bildkomposition

Die Motive sind so aufgebaut, dass ausreichend Raum für Farbverläufe und typografische Elemente entsteht. Die Hauptperson ist entsprechend der Abbildung für Hoch- und Querformat platziert. Ergänzend werden ruhige Bildbereiche vorgesehen, die gezielt Platz für Text und Gestaltungselemente bieten.

- 1 Bildaufteilung Hochformat
- 2 Bildaufteilung Querformat

1



2

5/14 Formatbreite

9/14 Formatbreite



Licht & Stimmung

Die Aufnahmen erfolgen vorzugsweise mit natürlichem Licht. Die Lichtstimmung ist weich und gleichmässig, ohne starke Kontraste oder auffällige Inszenierung.

Farbigkeit

Die Farbigkeit der Motive ist natürlich und zurückhaltend. Kleidung und Umgebung sind so gewählt, dass sie mit den Farbverläufen der jeweiligen Bereichsfarbe harmonieren.

Die Bildfarbigkeit orientiert sich an der zugeordneten Berufsgruppenfarbe, sodass ein stimmiges Gesamtbild entsteht. Es ist nicht erforderlich, dass die Person die jeweilige Bereichsfarbe trägt – entscheidend ist ein harmonisches Zusammenspiel der Farben und eine insgesamt reduzierte, nicht überladene Farbwirkung.

Perspektive

Die Perspektive liegt auf Augenhöhe. Ungewöhnliche oder stark inszenierte Blickwinkel werden vermieden.

- 1 Beispielmotiv Leitung
- 2 Beispielmotiv zentrale Dienste
- 3 Beispielmotiv Verkündigung
- 4 Beispielmotiv Kita



Fotos Dos & Don'ts

Do

- ↪ authentische Situationen und reale Mitarbeitende
- ↪ klare Bildausschnitte mit erkennbarem Fokus
- ↪ natürliche Mimik und Interaktion
- ↪ ruhige, aufgeräumte Hintergründe
- ↪ Motiv auf Bereichsfarbe abgestimmt

Don't

- X gestellte oder stereotype Motive
- X überladene oder unklare Bildsituationen
- X extreme Perspektiven oder inszenierte Effekte
- X visuelle Ablenkungen im Hintergrund

Rechtlicher Hinweis zu den im Manual gezeigten Fotos:

- ↪ Die im Manual verwendeten Fotografien dienen ausschliesslich der Veranschaulichung der Bildsprache und Gestaltungssystematik. Die Nutzungsrechte an diesen Bildern liegen nicht bei der EKHN. Für eine Nutzung in der Kampagne wird keine Haftung übernommen.



Aufbau

Der Aufbau des Keyvisuals folgt einem einfachen Prinzip. Das Gestaltungsraster eignet sich für Hoch- und Querformat für typische Größen wie DIN-A4 (210 × 297 mm) und kann mit einfachen Anpassungen auch für Sonder- und Screen-Formate verwendet werden.

Formatvotrlagen

Zur Vereinfachung des Aufbaus von Hoch- und Querformatanzeigen stehen entsprechende InDesign-Vorlagen zur Verfügung. Die Verwendung dieser Vorlagen wird empfohlen.

Das in der Vorlage verwendete Bild ist als Platzhalter zu verstehen und muss durch ein geeignetes Motiv ersetzt werden. Der Farbverlauf ist entsprechend der jeweiligen Berufsgruppenfarbe anzupassen (↔ siehe Farben).

- ↪ EKHN Employer Branding A4 Hochformat zentrale Dienste.idml
- ↪ EKHN Employer Branding A4 Querformat zentrale Dienste.idml

- 1 Beispielmotiv Leitung
- 2 Beispielmotiv zentrale Dienste
- 3 Beispielmotiv Verkündigung
- 4 Beispielmotiv Kita

1

**Menschlich.
Miteinander.
Mit dir.**

Dieser Moment hat mich tief bewegt: Ein spontaner Dank meines Teams – für Miteinander, Durchhalten und Haltung.

Armin Habermann
Evangelisch in der Leitung

Evangelische Kirche
in Hessen und Nassau

↪ ekhn.de/jobs

**Menschlich.
Miteinander.
Mit dir.**

Es geht um mehr als satt werden: Es geht um gesunde Ernährung, um Geschmackserlebnisse, um den Wert von Lebensmitteln und vor allem um die Kinder.

Silke Henk
Evangelisch in den Zentralen Diensten

Evangelische Kirche
in Hessen und Nassau

↪ ekhn.de/jobs

**Menschlich.
Miteinander.
Mit dir.**

Kirche wirkt, wenn sie Menschen wachsen lässt. Wenn aus einer Konfirmandin eine Bürgermeisterin wird, berührt mich das tief.

Ingo Läderitz
Evangelisch in der Verkündigung

Evangelische Kirche
in Hessen und Nassau

↪ ekhn.de/jobs

**Menschlich.
Miteinander.
Mit dir.**

Kinder stark zu machen, ihnen zuzutrauen, Dinge selbst zu schaffen, und sie dabei nur so viel zu unterstützen wie nötig – das ist für mich gelebte Pädagogik.

Marvin Bomi
Evangelisch in der Kita Sonnengrad

Evangelische Kirche
in Hessen und Nassau

↪ ekhn.de/jobs

Aufbau Hochformat Bild & Verlauf

Das Motiv besteht aus einer Kombination aus Foto und halbtransparentem Farbverlauf.

Das Foto ist vollflächig im Hintergrund des Formats platziert und zeigt die jeweilige Person in ihrem Arbeitskontext. Die Person ist dabei mittig im Format positioniert (↔ siehe Fotos).

Der Farbverlauf verläuft von Farbe zu Transparenz und setzt sich aus drei Elementen zusammen:

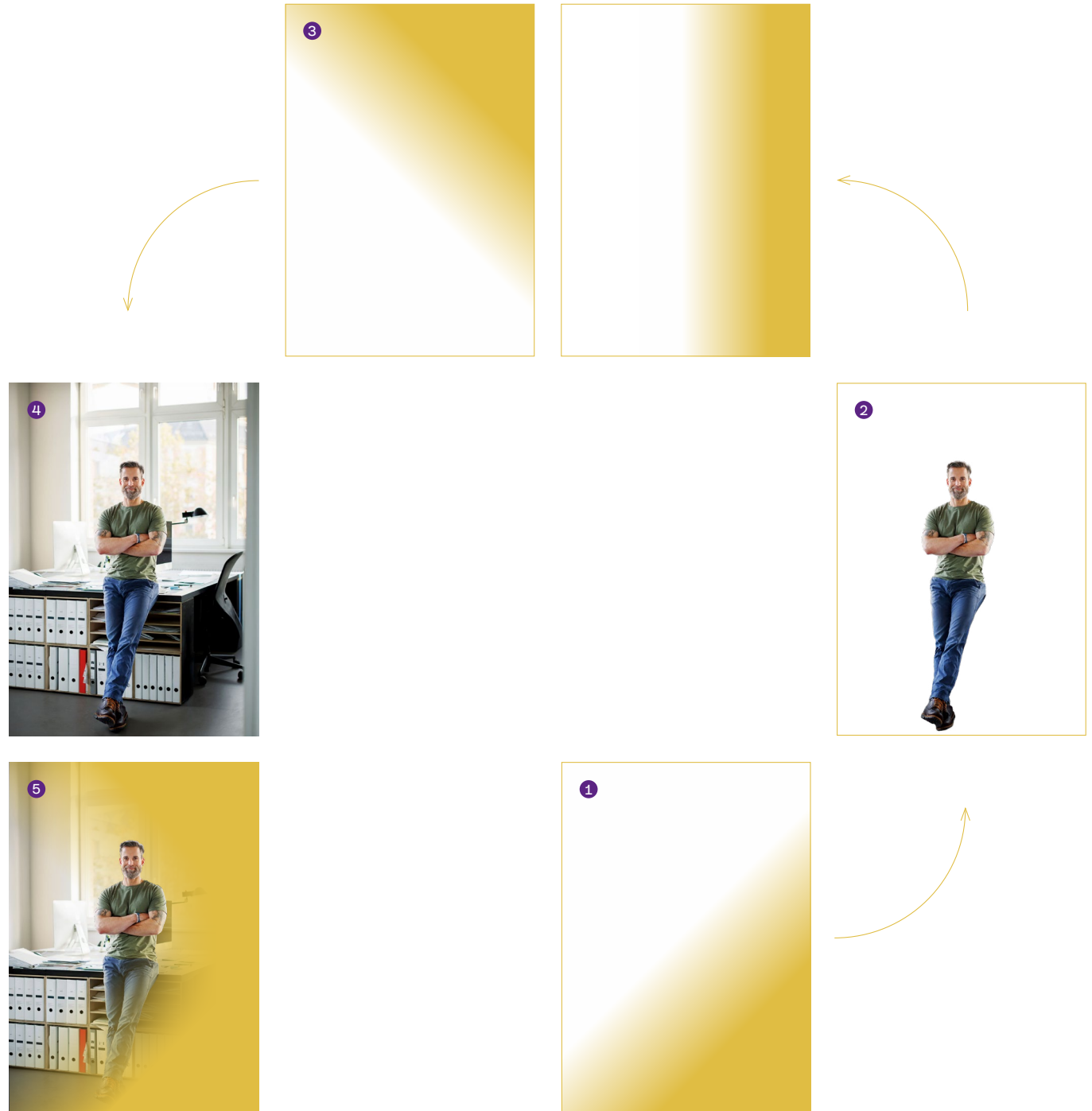
- ↳ einem Verlauf von rechts bis in die Bildmitte
- ↳ einem diagonalen Verlauf von oben rechts in die Bildmitte
- ↳ einem Verlauf von unten rechts in die Bildmitte

Die beiden ersten Verläufe (3) liegen direkt über dem Foto (4). Darüber wird die Person freigestellt (2) platziert. Der dritte Verlauf (1) liegt vor der Person und verläuft von unten rechts in die Mitte.

Durch das Zusammenspiel dieser Ebenen entsteht ein weicher Verlaufsnebel, der die Person umschliesst und eine räumliche Tiefe zwischen Vorder- und Hintergrund erzeugt.

Die Farbigkeit entspricht der jeweiligen Berufsgruppenfarbe (↔ siehe Farben).

- 1 Verlauf im Vordergrund
- 2 Person freigestellt
- 3 Verlauf im Hintergrund
- 4 Foto im Hintergrund
- 5 Foto und Verlauf in Kombination



Aufbau Hochformat Raster

Bestimmung des Wertes x für Hochformate

Im gezeigten Beispiel wird das Seitenformat DIN A4 verwendet. Das Gestaltungsraster ist jedoch auf andere Hochformate übertragbar.

Alle verwendeten Größen basieren auf dem Wert x:

- ↪ 1 x entspricht 1/14 der Formatbreite.
- ↪ Für eine DIN-A4-Seite ergibt sich daraus: $x = 15 \text{ mm}$ ($210 \text{ mm} / 14$).

Für vergleichbare Printformate kann dieser Wert vereinfacht übernommen werden. Bei größeren Formatabweichungen ist x entsprechend neu zu berechnen.

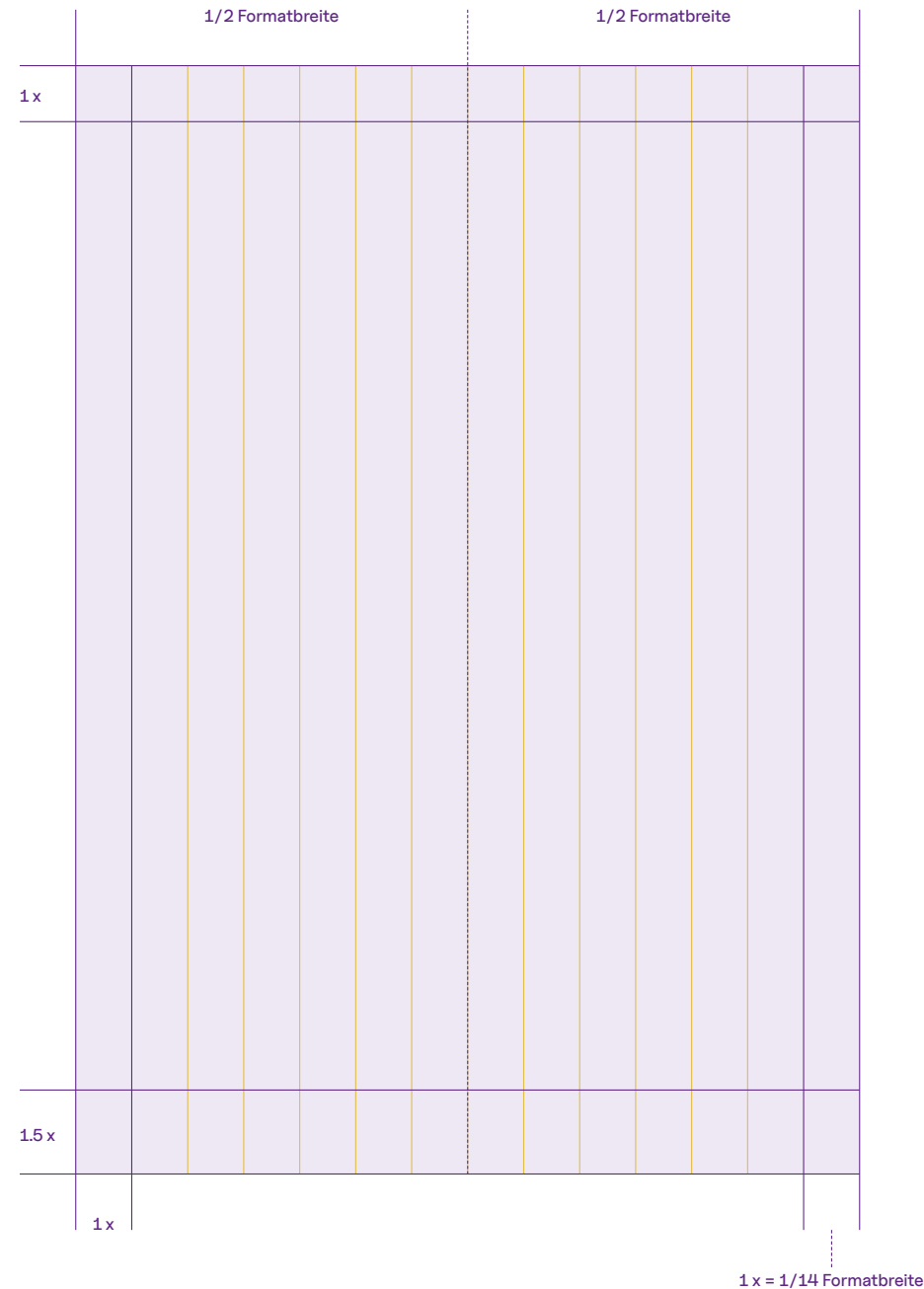
Dokumentrand

Das Format wird von einem umlaufenden Rand definiert:

- ↪ oben, links und rechts: 1 x
- ↪ unten: 1,5 x

Alle Gestaltungselemente werden innerhalb dieses definierten Bereichs platziert (siehe Folgeseite).

1



Aufbau Hochformat Typografie

Unterteilung

Das Format wird vertikal in zwei gleich große Bereiche gegliedert. Die typografischen Elemente werden im rechten Bereich platziert und richten sich ausgehend von der Mittelachse linksbündig aus.

Typografische Elemente

Das Motiv besteht aus mehreren typografischen Elementen, die in einer festen Struktur und Position angeordnet sind. Die Formatierung – insbesondere Schriftgrößen und Zeilenabstände – basiert auf dem Wert x (siehe Aufbau Hochformat). Folgende Elemente sind Bestandteil des Systems:

- ↪ Claim
- ↪ Persönliche Aussage (Zitat)
- ↪ Absender, Berufsgruppe
- ↪ EKHN Logo

- 1 rechter Bereich für Typografie
- 2 **Claim: Menschlich. Miteinander. Mit dir. (immer 3 Zeilen)**
Schriftart: Uncut Sans Semibold
Ausrichtung: linksbündig
Laufweite -10 (optisch)
Farbe: Zeile 1, 2: weiß;
Zeile 3: EKHN Violett
Zeilenabst.: 1 x (15 mm bei A4-hoch)
Schriftgr.: 1,035 x (44 pt bei A4-hoch)
- 3 **Zitat (maximal 7 Zeilen)**
Schriftart: Uncut Sans Semibold
Ausrichtung: linksbündig
Farbe: weiß
Zeilenabstand: 0,55 x
(8,25 mm bei A4-hoch)
Schriftgr.: 0,47 x (20 pt bei A4-hoch)

- 4 **Absender, Berufsgruppe (maximal 3 Zeilen)**
Schriftart: Uncut Sans Semibold
Ausrichtung: linksbündig
Farbe: Name: weiß; Berufsgruppe: EKHN Violett
Zeilenabstand: 0,33 x
(5 mm bei A4-hoch)
Schriftgr.: 0,282 x (12 pt bei A4-h)
- 5 **EKHN Logo**
Größe: Höhe Bildzeichen 1,2x
(18 mm bei A4-hoch)
Platzierung: Unterlänge Schrift
1,5 x oberhalb unterer Seitenrand
- 6 **URL (optional)**
Wie (4) Absender, Berufsgruppe
Farbe: EKHN Violett



Aufbau Querformat Bild & Verlauf

Das Motiv besteht aus einer Kombination aus Foto und halbtransparentem Farbverlauf.

Das Foto ist vollflächig im Hintergrund des Formats platziert und zeigt die jeweilige Person in ihrem Arbeitskontext. Die Position der Person erfolgt gemäss den definierten Bildvorgaben (↔ siehe Fotos).

Der Farbverlauf verläuft von Farbe zu Transparenz und setzt sich aus zwei Elementen zusammen:

- ↪ einem diagonalen Verlauf von oben rechts in die Bildmitte
- ↪ einem Verlauf von unten rechts in die Bildmitte

Der erste Verlauf (3) liegt direkt über dem Foto. Darüber wird die Person freigestellt (2) platziert. Der zweite Verlauf (1) liegt vor der Person und verläuft von unten rechts in die Mitte.

Durch das Zusammenspiel dieser Ebenen entsteht ein weicher Verlaufsnebel, der die Person umschliesst und eine räumliche Tiefe zwischen Vorder- und Hintergrund erzeugt.

Die Farbigkeit entspricht der jeweiligen Berufsgruppenfarbe (↔ siehe Farben).

- 1 Verlauf im Vordergrund
- 2 Person freigestellt
- 3 Verlauf im Hintergrund
- 4 Foto im Hintergrund
- 5 Foto und Verlauf in Kombination



Aufbau Querformat Raster

Bestimmung des Wertes x für Querformate

Im gezeigten Beispiel wird das Seitenformat DIN A4 verwendet. Das Gestaltungsraster ist jedoch auf andere ähnliche Querformate übertragbar.

Alle verwendeten Größen basieren auf dem Wert x:

- ↪ 1 x entspricht 1/14 der Formatbreite.
- ↪ Für eine DIN-A4-Seite im Querformat ergibt sich daraus: $x = 21,214 \text{ mm}$ ($297 \text{ mm} / 14$).

Für vergleichbare Printformate kann dieser Wert vereinfacht übernommen werden. Bei größeren Formatabweichungen ist x entsprechend neu zu berechnen.

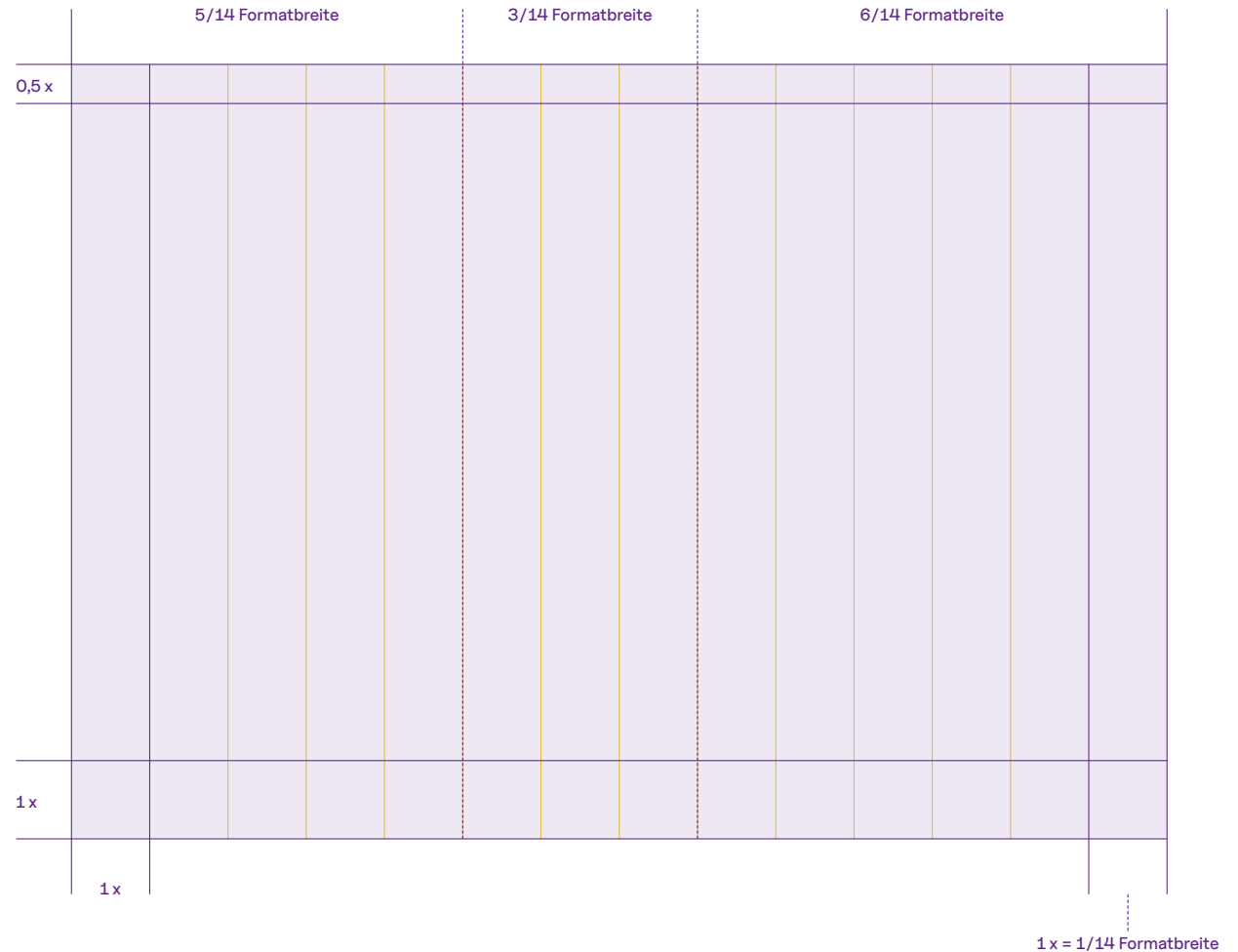
Dokumentrand

Das Format wird von einem umlaufenden Rand definiert:

- ↪ unten, links und rechts: 1 x
- ↪ oben: 0,5 x

Alle Gestaltungselemente werden innerhalb dieses definierten Bereichs platziert (siehe Folgeseite).

1



Aufbau Querformat Typografie

Unterteilung

Das Format wird vertikal in zwei Bereiche 8/14 und 6/14 gegliedert. Die typografischen Elemente werden im rechten Bereich platziert und richten sich linksbündig aus.

Typografische Elemente

Das Motiv besteht aus mehreren typografischen Elementen, die in einer festen Struktur und Position angeordnet sind. Die Formatierung – insbesondere Schriftgrößen und Zeilenabstände – basiert auf dem Wert x (siehe Aufbau Hochformat).

Folgende Elemente sind Bestandteil des Systems:

- ↪ Claim
- ↪ Persönliche Aussage (Zitat)
- ↪ Absender, Berufsgruppe
- ↪ EKHN Logo

1 rechter Bereich für Typografie

2 **Claim: Menschlich. Miteinander. Mit dir. (immer 3 Zeilen)**

Schriftart: Uncut Sans Semibold
Ausrichtung: linksbündig
Laufweite -10 (optisch)

Farbe: Zeile 1, 2: weiß;
Zeile 3: EKHN Violett
Zeilenabstand: 0,75 x
(15,91 mm bei A4-Quer)

Schriftgr.: 0,73 x (47 pt bei A4-Quer)

3 **Zitat (maximal 6 Zeilen)**

Schriftart: Uncut Sans Semibold
Ausrichtung: linksbündig
Farbe: weiß

Zeilenabstand: 0,39 x
(8,25 mm bei A4-Quer)

Schriftgr.: 0,33 x (20 pt bei A4-Quer)

4 **Absender, Berufsgruppe (maximal 3 Zeilen)**

Schriftart: Uncut Sans Semibold
Ausrichtung: linksbündig
Farbe: Name: weiß; Berufsgruppe: EKHN Violett

Zeilenabstand: 0,23 x
(5 mm bei A4-Quer)
Schriftgröße: 0,2 x
(12 pt bei A4-Quer)

5 **EKHN Logo**

Größe: Höhe Bildzeichen 1 x
(21,21 mm bei A4-Quer)
Platzierung: Unterlänge Schrift 1 x
oberhalb unterer Seitenrand

6 **URL (optional)**

Wie (4) Absender, Berufsgruppe
Farbe: EKHN Violett

