



Wir suchen Dich!

Pädagogische Fachkraft (m/w/d) für eine Integrationsmaßnahme

ab sofort, 15 bis 39 Wochenstunden (befristet/unbefristet)

Unser Profil

Die Evangelische Kindertagesstätte Mensfelden betreut bis zu 62 Kinder im Alter von 2-6 Jahren. Wir arbeiten sehr eng mit verschiedenen Institutionen (Frühförderstellen, Therapiezentren etc.) zusammen und arbeiten situativ und an den Bedürfnissen der einzelnen Kinder orientiert. Neben drei Gruppenräumen mit unterschiedlichen pädagogischen Spielmaterialien, verfügen wir über einen Bewegungsraum, einen Snoozleraum, sowie die „Abenteuerbuch“ als Ort für Kleingruppenarbeit und Einzelförderung.

Eine kontinuierliche Teamentwicklung ist uns ein wichtiges Anliegen. Wenn Du Interesse hast, unser sich ständig entwickelndes, neugieriges und vielfältiges Team zu unterstützen, dann freuen wir uns auf DEINE Bewerbung!

Deine Aufgaben:

- Bildung, Betreuung und Erziehung der uns anvertrauten Kinder auf Basis der Kinderrechte
- Freude und Motivation, ein Integrationskind in seiner individuellen Entwicklung zu begleiten
- Bildungs- und Erziehungspartnerschaft mit Eltern
- Weiterentwicklung und Umsetzung des pädagogischen Konzeptes auf Basis des Hessischen Bildungs- und Erziehungsplans

Dein Profil:

- abgeschlossene Ausbildung als Erzieher*in oder vergleichbare Abschlüsse nach §25b HKJGB;
- fundiertes pädagogisches Fachwissen
- wertschätzende Grundhaltung in der Arbeit mit den Kindern, Familien und dem Team
- Die Mitgliedschaft in einer christlichen Kirche (ACK) wird aufgrund der christlichen Strukturierung und Konzeption der Einrichtung begrüßt. Andere oder keine Konfessionszugehörigkeiten schließen eine Tätigkeit nicht aus.

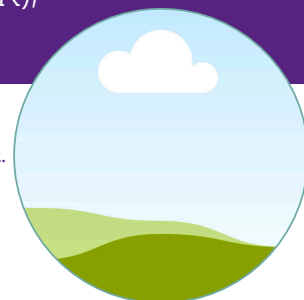
Unser Angebot:



- Regelmäßig stattfindende Teamsitzungen, sowie Konzeptionstage und Vor- und Nachbereitungszeiten und die Möglichkeit zur Fort- und Weiterbildung;
- Vergütung nach KDO der EKHn; kirchliche Zusatzversorgung (EZVK);
- Berücksichtigung beruflicher Erfahrung bei der Einstufung;

Wir freuen uns auf Deine Bewerbung!

Schwerbehinderte Bewerber*innen werden bei gleicher Eignung besonders berücksichtigt.
Diskriminierungsfreie Bewerbungsverfahren nach dem AGG sind in der EKHn Standard.



Evangelische Kindertagesstätte Mensfelden
Am Kuhweg 2, 65597 Mensfelden

Dein Kontakt für Rückfragen:
Lea Willems
Telefon: 06431 – 43335

Jetzt bis 20.12.2025 bewerben!

guet.dekanat.lahn@ekhn.de