

Gottesdienstliturgie ohne Abendmahl Ev. Kirchengemeinde Lengfeld

Orgelvorspiel
Begrüßung
Votum
Eingangslied

Psalm (kann im Wechsel mit der Gemeinde gesprochen werden)

Der Psalm endet mit der Aufforderung: „Kommt, lasst uns anbeten!“

Es schließt sich als gesungene Antwort der Gemeinde „Ehre und Dankbarkeit und Lob“ (EG+ 194) an.

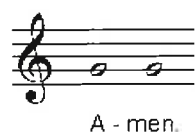
Gebet

Das Gebet endet mit Amen.

Biblische Lesung (kann auch von einem KV-Mitglied / Laien übernommen werden)

Die Lesung endet mit: „Dein Wort ist unseres Fußes Leuchte und ein Licht auf unserem Weg.“ oder mit „Selig sind, die Gottes Wort hören und bewahren.“ und einem „Halleluja.“ bzw. in der Passionszeit einem „Amen.“

Es schließt sich ein gesungenes „Halleluja“ bzw. in der Passionszeit ein gesungenes „Amen“ der Gemeinde an.



Glaubensbekenntnis (die Gemeinde steht)

Wochenlied

Predigt

Lied nach der Predigt

Fürbitten (die Gemeinde steht)

Vaterunser (die Gemeinde steht)

Segenslied

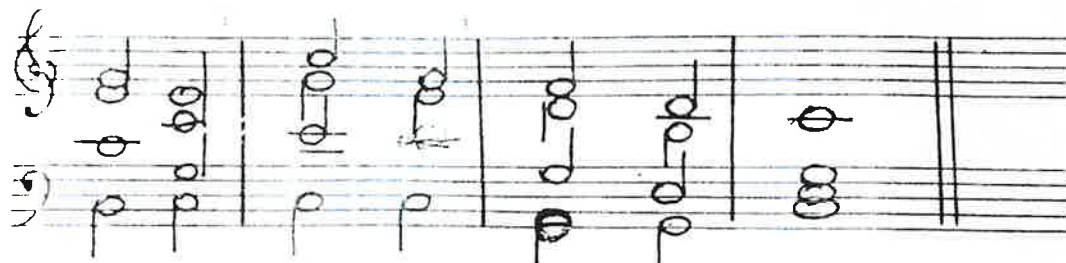
Abkündigungen

Segen (die Gemeinde steht)

Der Segen endet ohne „Amen“.

Es schließt sich ein gesungenes „Amen“ der Gemeinde an.

Dieses "Amen" wird direkt nach dem Segen gesungen



Orgelnachspiel (die Gemeinde bleibt sitzen)

Gottesdienstliturgie mit Abendmahl der Ev. Kirchengemeinde Lengfeld

Gültig ab 1. September 2024

Orgelvorspiel

Begrüßung

Votum

Eingangslied

Psalm *(kann im Wechsel mit der Gemeinde gesprochen werden)*

Der Psalm endet mit der Aufforderung: „Kommt, lasst uns anbeten!“

Es schließt sich als gesungene Antwort der Gemeinde „Ehre und Dankbarkeit und Lob“ (EG+ 194) an.

Gebet

Das Gebet endet mit Amen.

Biblische Lesung *(kann auch von einem KV-Mitglied / Laien übernommen werden)*

Die Lesung endet mit: „Dein Wort ist unseres Fußes Leuchte und ein Licht auf unserem Weg.“ oder mit „Selig sind, die Gottes Wort hören und bewahren.“ und einem „Halleluja.“ bzw. in der Passionszeit einem „Amen.“

Es schließt sich ein gesungenes „Halleluja“ bzw. in der Passionszeit ein gesungenes „Amen“ der Gemeinde an.



Hal - le - lu - ja Hal - le - lu - ja. Hal - le - lu - ja.



A - men.

Glaubensbekenntnis *(die Gemeinde steht)*

Wochenlied

Predigt

Abendmahlslied

Einführung ins Abendmahl

(Es gibt Brot und in Einzelkelchen vorher abgefüllt Weißwein und roten Traubensaft zur Auswahl. Die teilnehmenden am Abendmahl behalten den Kelch auf der Hand und stellen ihn auf dem Rückweg auf einem vorbereiteten Tisch ab.)

Abendmahlgebet *(ohne zugesprochene Sündenvergebung)*

Einsetzungsworte *(die Gemeinde steht)*

Es schließt sich ein gesungenes "Christe, du Lamm Gottes" an.

Chris-te, du Lamm Got-tes der du tragst die Sünd der Welt er-barm dich un-ser

Chris-te du Lamm Got-tes der du tragst die Sünd der Welt er-barm dich un-ser

Chris-te du Lamm Got-tes der du tragst die Sünd der Welt gib uns dei-nen Frie-den

A - - - - - men

Austeilung

Sendung

Dankgebet

Lied

Fürbitten *(die Gemeinde steht)*

Vaterunser *(die Gemeinde steht)*

Segenslied

Abkündigungen

Segen *(die Gemeinde steht)*

Der Segen endet ohne „Amen“.

Es schließt sich ein gesungenes „Amen“ der Gemeinde an.

Dieses "Amen" wird direkt nach dem Segen gesungen

A - - - - - men

Orgelnachspiel *(die Gemeinde bleibt sitzen)*