



# STELLENANZEIGE

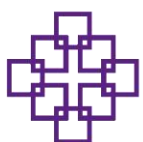
Nach einer Auszeit, z.B. Elternzeit oder der Verwirklichung einer Traumreise, möchtest Du Dich wieder einer sinnvollen und erfüllenden Tätigkeit widmen? Gerne möchtest Du mit einem kleinen Einstieg Deine Möglichkeiten erproben und weiterentwickeln?

Dann bewirb Dich im **Kinder- und Familienzentrum Eiche** der Evangelischen Kirchengemeinde Ober-Ramstadt, denn

ab **SOFORT** möchten wir Dich als  
**PÄDAGOGISCHE FACHKRAFT (M\*W\*D)**  
 mit einem **Stellenumfang von 15 Wochenstunden**  
 für eine **Integrationsmaßnahme, befristet bis Juli 2028**  
 in unserem Team begrüßen

## DU BIST BEI UNS GENAU RICHTIG, WENN DU...

- neugierig auf das Leben bist,
- gemeinsam mit den Kindern und dem Team den pädagogischen Alltag engagiert gestalten möchtest,
- Lust hast Dich mit Deinen Ideen einzubringen,
- eine abgeschlossene Ausbildung als Pädagogische Fachkraft nach §25b HKJGB hast,
- Aufgeschlossenheit und Wertschätzung gegenüber Kindern, Familien, Menschen unterschiedlicher Lebensrealitäten mitbringst,
- Freude an der Umsetzung des Hessischen Bildungs- und Erziehungsplans in der täglichen Arbeit hast,
- durch Deine Persönlichkeit und Deine Angebote unterstützend und bereichernd wirken möchtest,
- Interesse an christlichen Werten hast und Mitglied in einer christlichen Kirche des ACK bist, wobei andere oder keine Konfessionszugehörigkeit Deine Tätigkeit bei uns nicht ausschließen,
- Freude an Beobachtung und Dokumentation der Entwicklung von Kindern im Alter von 3-6 Jahren hast,
- mit Empathie die Zusammenarbeit mit den Eltern auf Augenhöhe gestalten kannst.

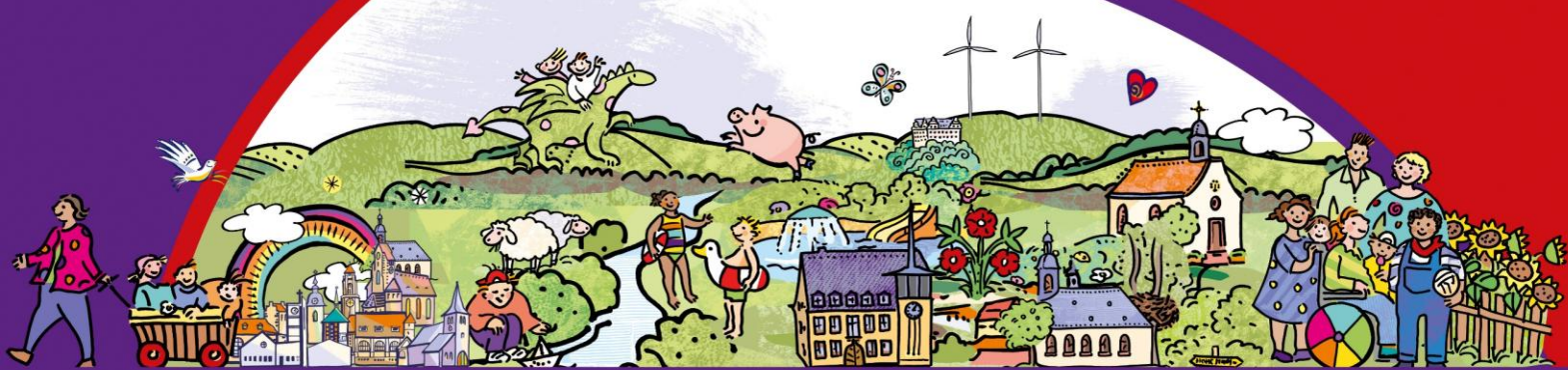


**Evangelisches Dekanat  
Darmstadt**

Gemeinsam Kirche in Stadt und Land



Das **EVANGELISCHE DEKANAT DARMSTADT** ist  
 Träger von 30 Kindertagesstätten mit  
 rund 2.200 Betreuungsplätzen.



## DEINE PERSPEKTIVEN:

- Als kirchlicher Träger legen wir Wert auf ein gutes Miteinander in unseren Kitas. Die Stärken und Talente, die Du mitbringst, dürfen und sollen bei uns sichtbar werden.
- Du findest eine spannende, kreative und abwechslungsreiche Tätigkeit in einem qualifizierten und motivierten Team.
- Großzügige Räumlichkeiten und ein naturnahes Außengelände zum Spielen, Begegnen und Toben.
- Du wirst nach der Kirchlichen Dienstvertragsordnung (KDO) der Evangelischen Kirche in Hessen und Nassau (EKHN) vergütet, bekommst eine Zusatzversorgung über die EZVK Darmstadt sowie weitere Vergünstigungen unserer Trägerschaft. Diese findest Du unter [www.kita-fachkraft.de](http://www.kita-fachkraft.de).
- Du kannst Dich aktiv einbringen und Prozesse initiieren und weiterentwickeln.
- Der Stellenumfang kann ggf. erweitert werden.

Schwerbehinderte Bewerber\*innen werden bei gleicher Eignung bevorzugt berücksichtigt.  
Diskriminierungsfreie Bewerbungsverfahren nach dem AGG sind in der EKHN Standard.

## DU BIST INTERESSIERT?

Gerne möchtest Du an einem Hospitationstag mehr über uns und unsere Einrichtung erfahren?  
Wir sind gespannt auf Deine Ideen, Vorstellungen und Erfahrungen!  
Ruf uns an oder schreib uns eine E-Mail:

### Evangelisches Kinder- und Familienzentrum Eiche

Frau Martina Knöß  
Telefon 06154 – 4476  
[kita.eiche@ekhn.de](mailto:kita.eiche@ekhn.de)



Weitere Informationen über uns findest Du bei Facebook und Instagram unter „Kifaz Eiche“

## Wir freuen uns, Dich kennenzulernen!



**Evangelisches Dekanat  
Darmstadt**  
Gemeinsam Kirche in Stadt und Land

