



## STELLENAUSSCHREIBUNG

Für den Kindergarten unserer  
**Kindertagesstätte der Evangelischen Petrusgemeinde**  
suchen wir **ab sofort**

**pädagogische Fachkräfte (m/w/d)**

mit jeweils **20 Wochenstunden** im Rahmen zweier  
Integrationsmaßnahmen, **befristet bis 31.07.2026**

Die Kita Petrusgemeinde ist eine der ältesten evangelischen Einrichtungen der Kindertagespflege in Hessen. Hier spielen, lachen, lernen und entdecken 75 Kinder im Kindergarten zwischen 3 und 6 Jahren und 10 Kinder zwischen 18 Monaten und 3 Jahren in der Kinderkrippe die Welt.

### Du bist genau richtig bei uns, wenn Du...

- eine pädagogische **Fachkraft** (Sozialassistent\*in, Kinderpfleger\*in, Erzieher\*in, Heilerziehungspfleger\*in, Kindheitspädagog\*in etc.) bist,
- deine Ressourcen gut im Blick hast, Dich einbringst und gerne mit vielen Menschen zu tun hast,
- gerne ein Kind im Kindergartenalter mit Integrationsbedarf im Alltag unterstützen, begleiten und fördern möchtest,
- das Team und die pädagogische Arbeit durch Deine Angebote unterstützen und bereichern möchtest,
- Teamfähigkeit, Kritikfähigkeit, Reflexions- und Durchsetzungsvermögen besitzt,
- offen für Menschen mit verschiedenen Sprachen, kulturellen Hintergründen und Religionen bist,
- Mitglied in einer christlichen Kirche (ACK) bist, wobei andere oder keine Religionszugehörigkeiten deine Tätigkeit bei uns nicht ausschließen.



Das **EVANGELISCHE DEKANAT DARMSTADT** ist  
Träger von 30 Kindertagesstätten mit  
rund 2.200 Betreuungsplätzen.



**Evangelisches Dekanat  
Darmstadt**  
Gemeinsam Kirche in Stadt und Land





## Was bieten wir?

- Auf Dich wartet eine spannende, kreative und abwechslungsreiche Beschäftigung in einem tollen motivierten Team.
- Du nimmst teil an Teambesprechungen, Supervisionen, Konzeptionstagen und Qualitätsentwicklung
- Du erhältst Unterstützung durch den Träger, die Kita-Leitung und alle Mitarbeitenden.
- Du wirst nach der Kirchlichen Dienstvertragsordnung (KDO) der Evangelischen Kirche in Hessen und Nassau (EKHN) bezahlt.
- Du bekommst außerdem eine attraktive Renten-Zusatzversorgung über die EZVK und weitere attraktive Vergünstigungen unserer Trägerschaft. Informationen dazu findest Du auf unserer Website [www.kita-fachkraft.de](http://www.kita-fachkraft.de).
- Du arbeitest beim Evangelischen Dekanat Darmstadt, einem innovativen und anerkannten Träger!

Schwerbehinderte Bewerber\*innen werden bei gleicher Eignung bevorzugt berücksichtigt.  
Diskriminierungsfreie Bewerbungsverfahren nach dem AGG sind in der EKHN Standard.

## DU BIST INTERESSIERT? DANN FREUEN WIR UNS AUF DEINE BEWERBUNG!

Du kannst Dich gerne erstmal telefonisch erkundigen oder mit einer kurzen E-Mail bei uns bewerben.

**E-Mail:** [kita.petrusgemeinde.darmstadt@ekhn.de](mailto:kita.petrusgemeinde.darmstadt@ekhn.de)

**Telefon:** 06151-62421



Frau Natalie Hofbauer und Frau Sandra Recknagel stehen für Rückfragen gerne zur Verfügung.



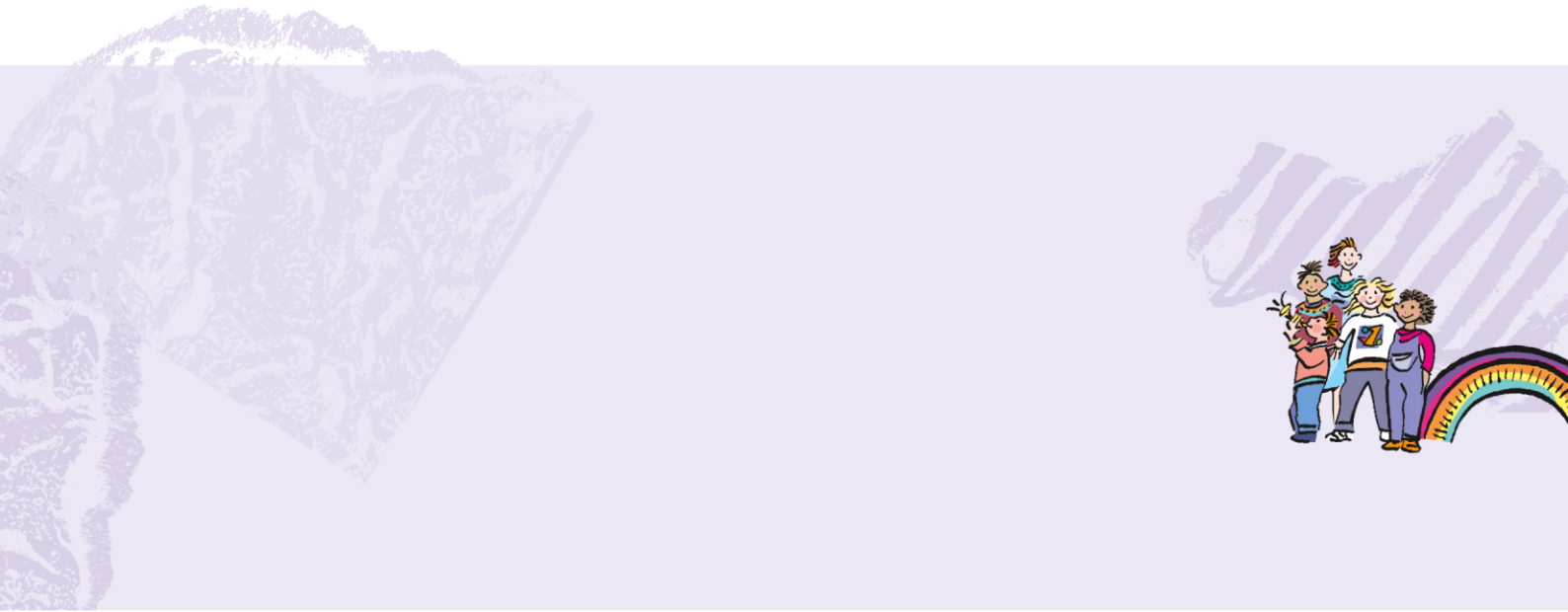
**Evangelisches Dekanat  
Darmstadt**

Gemeinsam Kirche in Stadt und Land





**Wir freuen uns, Dich kennenzulernen!**



**Evangelisches Dekanat  
Darmstadt**  
Gemeinsam Kirche in Stadt und Land

