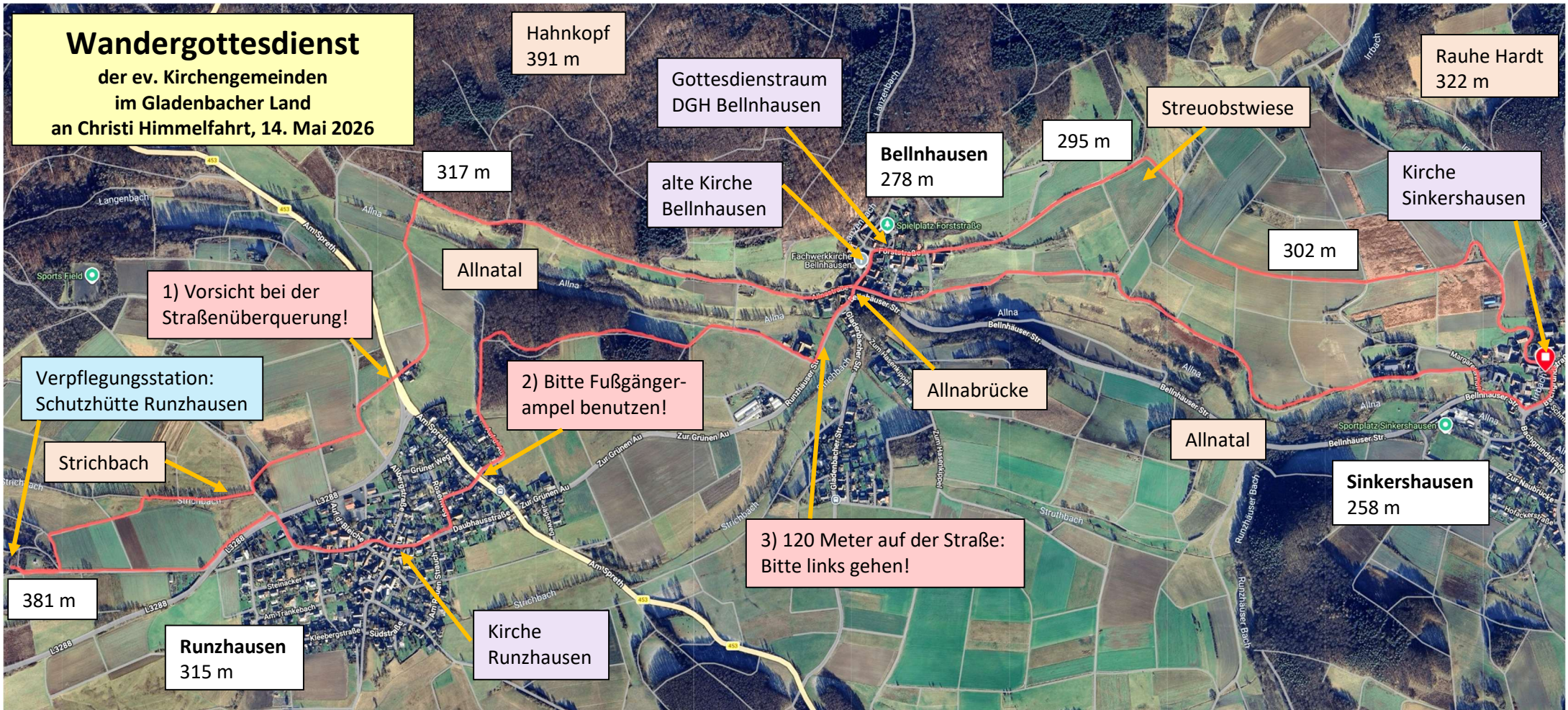


# Wandergottesdienst

der ev. Kirchengemeinden  
im Gladenbacher Land  
an Christi Himmelfahrt, 14. Mai 2026



## Kilometerangaben

Streckenlänge gesamt: 10 km; ca. 175 Höhenmeter

Kirche Sinkerhausen - DGH Bellnhausen: 2,2 km

DGH Bellnhausen - alte Kirche Bellnhausen: 50 m

alte Kirche Bellnhausen - Schutzhütte Runzhausen: 2,95 km

Schutzhütte Runzhausen - Kirche Runzhausen: 1,0 km

Kirche Runzhausen - Bellnhausen Allnabrücke: 1,8 km

Bellnhausen Allnabrücke - Kirche Sinkerhausen: 2,0 km

## Stationen

Die Kirchen in Sinkerhausen und Runzhausen und der Gottesdienstraum im DGH Bellnhausen sind von 10.00 bis 14.00 Uhr geöffnet.

Dort gibt es die Andachtshefte mit den geistlichen Impulsen.



## Bitte Straßenverkehrsordnung beachten!

- 1) Vorsicht bei der Straßenüberquerung der B 453 beim Aussiedlerhof!
- 2) Bei der Überquerung der B 453 in Runzhausen bitte die Fußgängerampel benutzen.
- 3) Bei Bellnhausen geht es 120 Meter auf der Straße entlang. Bitte links gehen!